

# 1075

La **serratura a combinazione 1075** fa parte della nuova Serie 10 di Serrature Meroni: un'ampia gamma di serrature a combinazione che consente di coprire tutte le applicazioni e le funzioni nel mondo del mobile in **legno, metallo e vetro**. La serratura 1075 è una serratura verticale con chiusura a due punti ed è disponibile con cover e pomolo in plastica (linea standard). Il **pomolino con scanalature ergonomiche**, per una facile presa, è dotato di cilindro con chiave di manutenzione per il **recupero del codice segreto**. Tutte le serrature della Serie 10 sono disponibili sia in versione **“utenza multipla”** sia in versione **“utenza privata”**.

## combilocks



### APPLICAZIONE E FUNZIONE

La serratura verticale 1075 con sistema di chiusura a due punti è ideale per tutti gli ambienti come palestre e uffici in cui si necessita un sistema di chiusura pratico. La 1075 è una serratura che non necessita di chiave per l'apertura ma che si può sbloccare tramite una combinazione di 4 numeri ed è adatta all'applicazione su armadi in metallo.

### MATERIALE E DESIGN

Forme compatte e versatilità, sono le caratteristiche della serratura 1075. Il pomolo scanalato ed ergonomico è in plastica nella stessa finitura della cover frontale.

### FINITURE

Disponibile nelle finiture standard nero e bianco.

### CHIAVE DI MANUTENZIONE

La serratura dispone di un sistema semplice per il recupero tramite chiave del codice segreto (o tramite apposito strumento nella versione “personale”) nel caso in cui venga dimenticata la combinazione.

### UTENZA MULTIPLA E UTENZA PRIVATA

La serratura a combinazione 1075 può essere programmata per l'utilizzo sia in modalità pubblica che in modalità privata a seconda del tipo di applicazione. La versione **pubblica** è adatta ad ambienti ad **utenza multipla** (i.e. palestre, luoghi comunitari) mentre la versione **personale** è adatta ad applicazioni con **utenza privata** (i.e. armadio scolastico o ad uso personale).

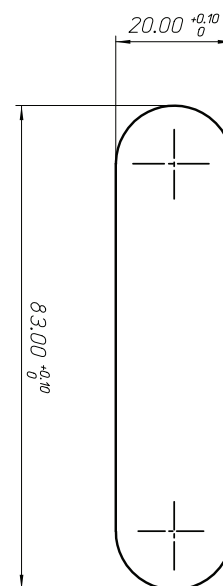
### LINEA STANDARD

La serratura a combinazione è disponibile in **linea Standard** (cover e pomolino in plastica).

## DETTAGLI DI FORATURA

Le dimensioni di foratura sono 20mm per 83mm.

La foratura della serratura a combinazione rettangolare è universale: unica dima per **metallo, vetro e legno**. Le serrature sia nella versione con cover in plastica che in metallo con la stessa dima di foratura sono: 1033, 1051, 1052, 1053, 1067, 1075, 1077.



## PERSONAL E PUBLIC

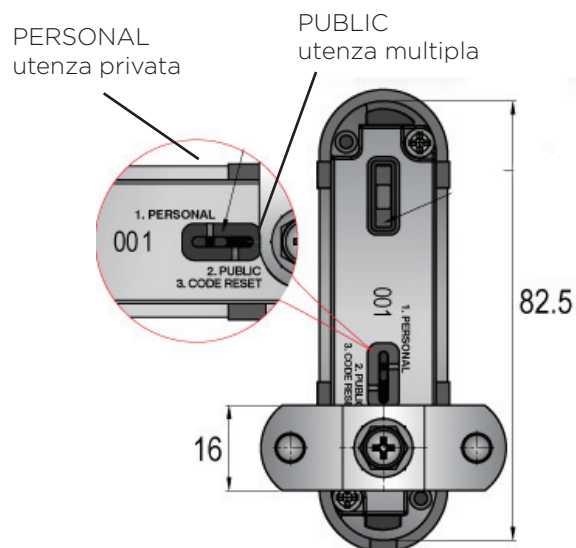
Il sistema per passare da personal a public o viceversa è sul retro della serratura. Una levetta attiva il passaggio da una modalità all'altra attraverso una procedura meccanica (vedi istruzioni di programmazione) che include diversi step.

## CARATTERISTICHE:

- Serratura **verticale con chiusura a 2 punti**
- Spessore per **metallo**
- Versione destra e sinistra
- **Applicazione:**  
armadio metallico
- Disponibile in **linea Standard** (cover e pomolino in plastica)
- Pomolino scanalato ed ergonomico per una facile presa
- Combinazione a 4 numeri con rotella sporgente sagomata
- Chiave di servizio per il recupero della combinazione
- Unica serratura con versione per **utenza multipla** e per **utenza privata**
- Chiusura a 90°

## SPESSORI:

metallo (M)
0,6-1mm



[www.combilocksmeroni.com](http://www.combilocksmeroni.com)