

1067

La **serratura a combinazione 1067** fa parte della nuova Serie 10 di Serrature Meroni: un'ampia gamma di serrature a combinazione che consente di coprire tutte le applicazioni e le funzioni nel mondo del mobile in **legno, metallo e vetro**. La serratura 10671067 è la soluzione ideale per l'installazione su armadi ad ante scorrevole ed è disponibile con cover e maniglia in plastica (linea Standard). Il **pomolino con scanalature ergonomiche**, per una facile presa, è dotato di cilindro con chiave di manutenzione per il **recupero del codice segreto**. Tutte le serrature della Serie 10 sono disponibili sia in versione **“utenza multipla”** sia in versione **“utenza privata”**.

combilocks



APPLICAZIONE E FUNZIONE

La serratura 1067, verticale e con pomolino push, è ideale per mobili con anta scorrevole. È una serratura che non necessita di chiave per l'apertura ma che si può sbloccare tramite una combinazione di 4 numeri.

MATERIALE E DESIGN

Forme compatte e versatilità sono le caratteristiche della serratura a combinazione 1043. Il pomolo push scanalato ed ergonomico è in metallo mentre la cover frontale è in plastica.

FINITURE

Disponibile in finiture standard nero e bianco.

CHIAVE DI MANUTENZIONE

La serratura dispone di un sistema semplice per il recupero tramite chiave del codice segreto (o tramite apposito strumento nella versione “personale”) nel caso in cui venga dimenticata la combinazione.

UTENZA MULTIPLA E UTENZA PRIVATA

La serratura a combinazione 1067 può essere programmata per l'utilizzo sia in modalità pubblica che in modalità privata a seconda del tipo di applicazione. La versione **pubblica** è adatta ad ambienti ad **utenza multipla** (come palestre o luoghi comunitari) mentre la versione **personale** è adatta ad applicazioni con **utenza privata** (come cassettiere in uffici o in ambienti privati).

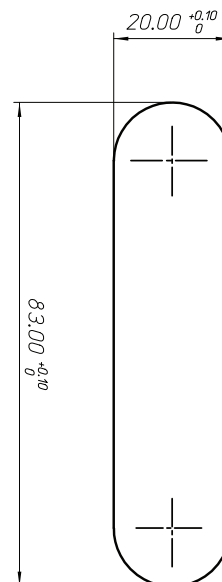
LINEA STANDARD

La serratura a combinazione è disponibile in **linea Standard** (cover in plastica e pomolino in metallo).

DETTAGLI DI FORATURA

Le dimensioni di foratura sono 20mm per 83mm.

La foratura della serratura a combinazione rettangolare è universale: unica dima per **metallo**, **vetro** e **legno**. Le serrature sia nella versione con cover in plastica che in metallo con la stessa dima di foratura sono: 1033, 1051, 1052, 1053, 1067, 1075, 1077.



PERSONAL E PUBLIC

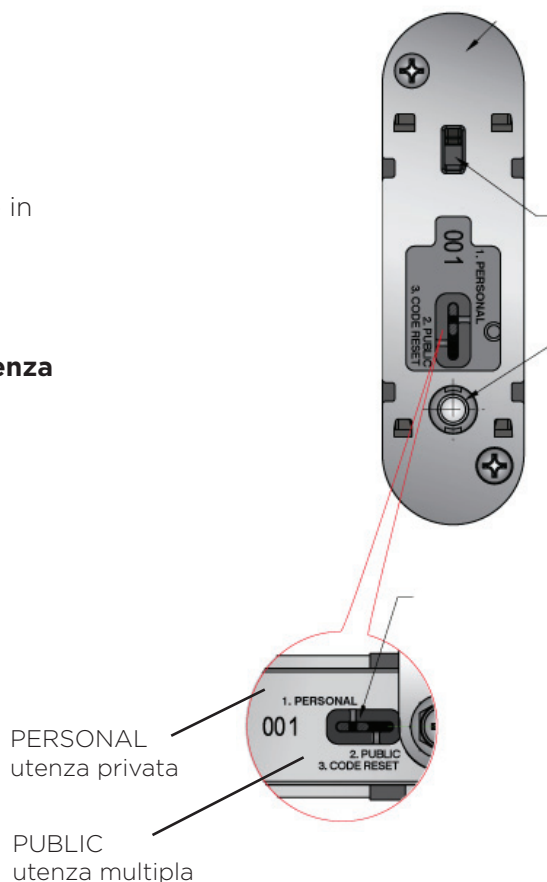
Il meccanismo per passare da personal a public o viceversa è sul retro della serratura. Una levetta attiva il passaggio da una modalità all'altra attraverso una procedura meccanica (vedi istruzioni di programmazione) che include diversi step.

CARATTERISTICHE:

- Serratura **verticale per scorrevole**
- Per spessore 16mm
- Versione destra e sinistra
- **Applicazione:**
armadio con anta scorrevole
- Disponibile in **linea Standard** (cover in plastica e pomolino in metallo)
- Pomolino push scanalato ed ergonomico
- Combinazione a 4 numeri con rotella sporgente sagomata
- Chiave di servizio per il recupero della combinazione
- Unica serratura con versione per **utenza multipla** e per **utenza privata**
- Chiusura a 90°

SPESSORI:

legno (w)
16 mm



www.combilocksmeroni.com