

1046

La **serratura a combinazione 1046** fa parte della nuova Serie 10 di Serrature Meroni: un'ampia gamma di serrature a combinazione che consente di coprire tutte le applicazioni e le funzioni nel mondo del mobile in legno, metallo e vetro. La serratura 1046, pensata per l'**installazione sulla parte frontale dei classificatori**, è disponibile con cover e maniglia in plastica (linea Standard). La maniglia concava ed ergonomica, è dotata di cilindro e chiave di manutenzione per il recupero del codice segreto. Tutte le serrature della Serie 10 sono disponibili sia in versione "**utenza multipla**" sia in versione "**utenza privata**".

combilocks



APPLICAZIONE E FUNZIONE

La **serratura tonda 1046**, pensata per l'installazione sul fronte dei classificatori, è ideale per gli ambienti in cui si necessita un sistema di chiusura pratico. Si tratta di una serratura che non necessita di chiave per l'apertura ma che si può **sbloccare tramite una combinazione di 4 numeri**. Disponibili in **vari spessori** per la chiusura di classificatori in legno.

MATERIALE E DESIGN

Forme compatte e versatilità sono le caratteristiche della serratura 1046. Il corpo e la maniglia incassata sono in plastica come i segnalatori di chiusura/apertura.

FINITURE

Disponibile in 2 finiture standard: **nero e bianco**.

CHIAVE DI MANUTENZIONE

La serratura dispone di un sistema semplice per il recupero tramite chiave del codice segreto (o tramite apposito strumento nella versione "personale") nel caso in cui venga dimenticata la combinazione.

UTENZA MULTIPLA E UTENZA PRIVATA

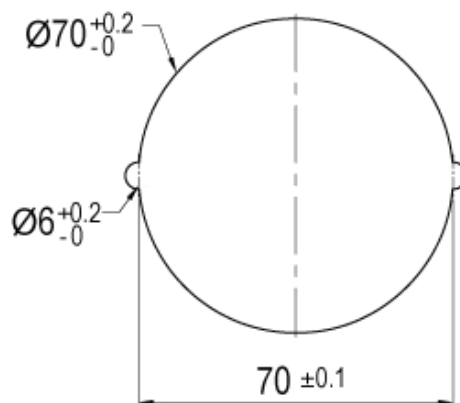
La serratura a combinazione 1046 può essere programmata per l'utilizzo sia in modalità pubblica che in modalità privata a seconda del tipo di applicazione. In generale, la versione **pubblica** è adatta ad ambienti ad **utenza multipla** (come palestre o luoghi comunitari) mentre la versione **personale** è adatta ad applicazioni con **utenza privata**.

LINEA STANDARD

La serratura a combinazione è disponibile in linea Standard (corpo e maniglia in plastica).

DETTAGLI DI FORATURA

Le dimensioni di foratura sono diametro 70mm. La serratura può essere coordinata con specifici accessori per la chiusura dei cassetti.

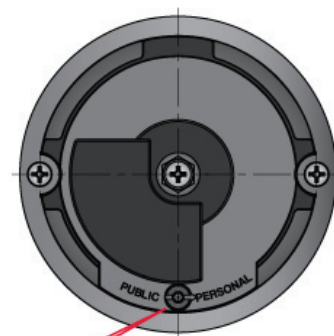


PERSONAL E PUBLIC

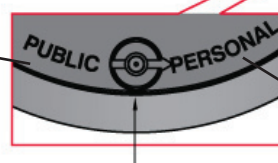
Il sistema per passare da personal a public o viceversa è sul retro della serratura. Una levetta attiva il passaggio da una modalità all'altra attraverso una procedura meccanica (vedi istruzioni di programmazione) che include diversi step.

CARATTERISTICHE:

- Serratura tonda per classificatore
- Vari spessori per legno
- Versione destra e sinistra
- Applicazione: fronte classificatore
- Disponibile in linea Standard (cover e maniglia in plastica)
- Maniglia ergonomica e segnalatori di apertura/chiusura
- Combinazione a 4 numeri con rotella sporgente sagomata
- Chiave di servizio per il recupero della combinazione
- Unica serratura con versione per utenza multipla e per utenza privata
- Chiusura a 90°



PUBLIC
utenza multipla



PERSONAL
utenza privata

SPESSORI:

legno (w)
16-20mm
20-24mm
24-30mm
30-36mm

www.combilocksmeroni.com