

# 1052

La **serratura a combinazione 1052** fa parte della nuova Serie 10 di Serrature Meroni: un'ampia gamma di serrature a combinazione che consente di coprire tutte le applicazioni e le funzioni nel mondo del mobile in **legno, metallo e vetro**. La serratura 1052 è disponibile con cover e pomolo in plastica (linea Standard) o in metallo (linea Design). La serratura è dotata di **pomolino con scanalature ergonomiche** per una facile presa, di cilindro e chiave di manutenzione per il **recupero del codice segreto**. Tutte le serrature della Serie 10 sono disponibili sia in versione **“utenza multipla”** sia in versione **“utenza privata”**.

## combilocks



### APPLICAZIONE E FUNZIONE

La serratura 1052 è una serratura a combinazione verticale con leva, ideale per tutti gli ambienti come palestre e uffici in cui sia indispensabile un sistema di chiusura pratico. La 1052 è una serratura che non necessita di chiave per l'apertura ma che si può sbloccare tramite una combinazione di 4 numeri ed è adatta all'applicazione su ante battenti in vetro. È disponibile in **vari spessori**.

### MATERIALE E DESIGN

Forme compatte e versatilità sono le caratteristiche della serratura 1052. Il cilindro della linea Design ha la testa piana in finitura nickel lucida e la levetta nickelata. Il pomolo scanalato ed ergonomico e nella linea design è in metallo e dotato di sistema click-sound che rende ancor più piacevole la sensazione durante l'apertura e chiusura della serratura.

### FINITURE

Disponibile in 2 finiture per la linea Standard (bianco e nero) e 4 finiture base per la linea Design: nero semi-lucido, bianco, argento satinato e argento lucido. Oppure, su richiesta per progetti contract, in finiture esclusive come soft-touch e colori personalizzati.

### CHIAVE DI MANUTENZIONE

La serratura dispone di un sistema semplice per il recupero tramite chiave del codice segreto (o apposito strumento nella versione “personale”) nel caso in cui venga dimenticata la combinazione.

### UTENZA MULTIPLA E UTENZA PRIVATA

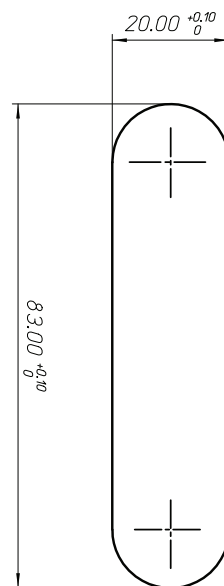
La serratura a combinazione 1052 può essere programmata per l'utilizzo sia in modalità pubblica che in modalità privata a seconda del tipo di applicazione. La versione **pubblica** è adatta ad ambienti ad **utenza multipla** (come palestre o luoghi comunitari) mentre la versione **personale** è adatta ad applicazioni con **utenza privata** (come cassettiere da ufficio o armadietti scolastici per uso personale).

### LINEA STANDARD E LINEA DESIGN

La serratura a combinazione è disponibile in **linea Standard** (cover e pomolino in plastica) o **linea Design** (cover e pomolino in metallo). In entrambe le versioni il pomolino è scanalato ed ergonomico per una facile presa.

## DETTAGLI DI FORATURA

Le dimensioni di foratura sono 20mm per 83mm sia per la variante con installazione in orizzontale che in verticale. La foratura della serratura a combinazione rettangolare è universale: unica dima per **metallo, vetro e legno**. Le serrature sia nella versione con cover in plastica che in metallo con la stessa dima di foratura sono: 1033, 1051, 1052, 1053, 1067, 1075, 1077.

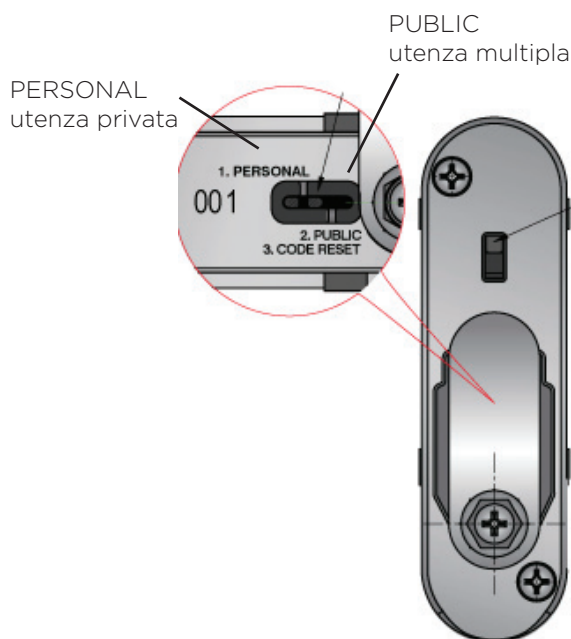


## PERSONAL E PUBLIC

Il sistema per passare da personal a public o viceversa è sul retro della serratura. Una levetta attiva il passaggio da una modalità all'altra attraverso una procedura meccanica (vedi istruzioni di programmazione) che include diversi step.

## CARATTERISTICHE:

- Serratura **verticale con leva**
- Vari spessori per **vetro**
- Versione destra e sinistra
- **Applicazione:**  
anta battente in vetro
- Disponibile in **linea Standard** (cover e pomolino in plastica) o **linea Design** (cover e pomolino in metallo)
- Pomolino scanalato ed ergonomico per una facile presa
- Pomolino della linea design con sistema click-sound
- Combinazione a 4 numeri con rotella sagomata
- Chiave di servizio per il recupero della combinazione
- Unica serratura con versione per **utenza multipla** e per **utenza privata**
- Levetta piana standard e **levette personalizzate** optional
- Chiusura a 90°.



## SPESSORI:

vetro (G)
4-6mm
6-8mm
8-12mm

[www.combilocksmeroni.com](http://www.combilocksmeroni.com)