

# 1043

La **serratura a combinazione 1043** a parte della nuova Serie 10 di Serrature Meroni: un'ampia gamma di serrature a combinazione che consente di coprire tutte le applicazioni e le funzioni nel mondo del mobile in **legno, metallo e vetro**. La serratura 1043 è la soluzione ideale per l'installazione sul top di cassettiera ed è disponibile con cover e maniglia in plastica (linea Standard). La serrature con maniglia **ergonomica** è completa di cilindro e chiave di manutenzione per il **recupero del codice segreto**. Tutte le serrature della Serie 10 sono disponibili sia in versione **“utenza multipla”** sia in versione **“utenza privata”**.

## combilocks



### APPLICAZIONE E FUNZIONE

La serratura 1043, di forma tonda e adatta all'installazione sul top di cassettiere in legno, è ideale per tutti gli ambienti in cui si necessita un sistema di chiusura pratico. La 1043 è una serratura che non necessita di chiave per l'apertura ma che si può sbloccare tramite una combinazione di 4 numeri. Disponibile in vari **spessori** per la chiusura multipla di cassettiere in **legno**.

### MATERIALE E DESIGN

Forme compatte e versatilità sono le caratteristiche di 1043. La maniglia ergonomica è in plastica come la cover frontale e i segnalatori rosso e verde di chiusura e apertura.

### FINITURE

Disponibile in 2 finiture: nero e bianco.

### CHIAVE DI MANUTENZIONE

La serratura dispone di un sistema semplice per il recupero tramite chiave del codice segreto (o tramite apposito strumento nella versione “personale”) nel caso in cui venga dimenticata la combinazione.

### UTENZA MULTIPLA E UTENZA PRIVATA

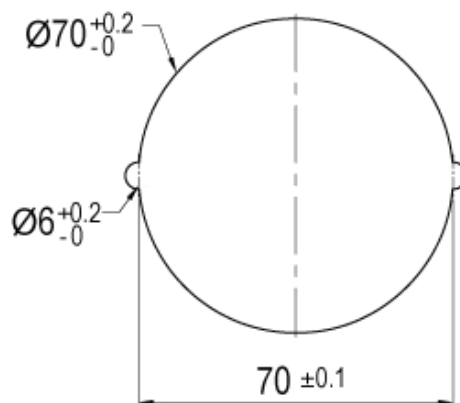
La serratura a combinazione 1043 può essere programmata per l'utilizzo sia in modalità pubblica che in modalità privata, a seconda del tipo di applicazione. Generalmente, la versione **pubblica** è adatta ad ambienti a **utenza multipla** (come palestre o luoghi comunitari) mentre la versione **personale** è adatta ad applicazioni con **utenza privata** (come cassettiere personali in ufficio).

### LINEA STANDARD

La serratura a combinazione è disponibile nella **linea Standard** (cover in plastica e maniglia in plastica).

## DETTAGLI DI FORATURA

Le dimensioni di foratura sono indicate nel disegno a lato: diametro 70mm. Sono disponibili specifici accessori per la chiusura dei cassetti.

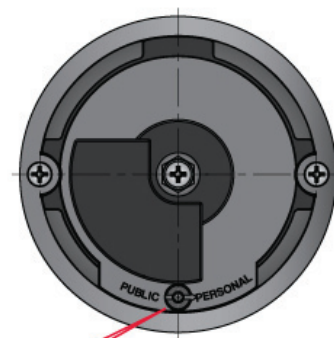


## PERSONAL E PUBLIC

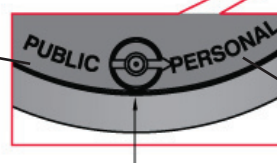
Il meccanismo per passare da personal a public o viceversa si trova sul retro della serratura. Una levetta attiva il passaggio da una modalità all'altra grazie a una procedura meccanica (vedi istruzioni di programmazione) che include diversi step.

## CARATTERISTICHE:

- Serratura **tonda per cassetiera**
- Vari spessori per **legno**
- Versione destra e sinistra
- **Applicazione:**  
top cassetiera
- Disponibile in **linea Standard** (cover e maniglia in plastica)
- Maniglia ergonomica e segnalatori di apertura/chiusura
- Combinazione a 4 numeri con rotella sporgente sagomata
- Chiave di servizio per il recupero della combinazione
- Unica serratura con versione per **utenza multipla** e per **utenza privata**
- Chiusura a 90°



PUBLIC  
utenza multipla



PERSONAL  
utenza privata

## SPESSORI:

legno (w)
16-20mm
20-24mm
24-30mm
30-36mm

[www.combilocksmeroni.com](http://www.combilocksmeroni.com)